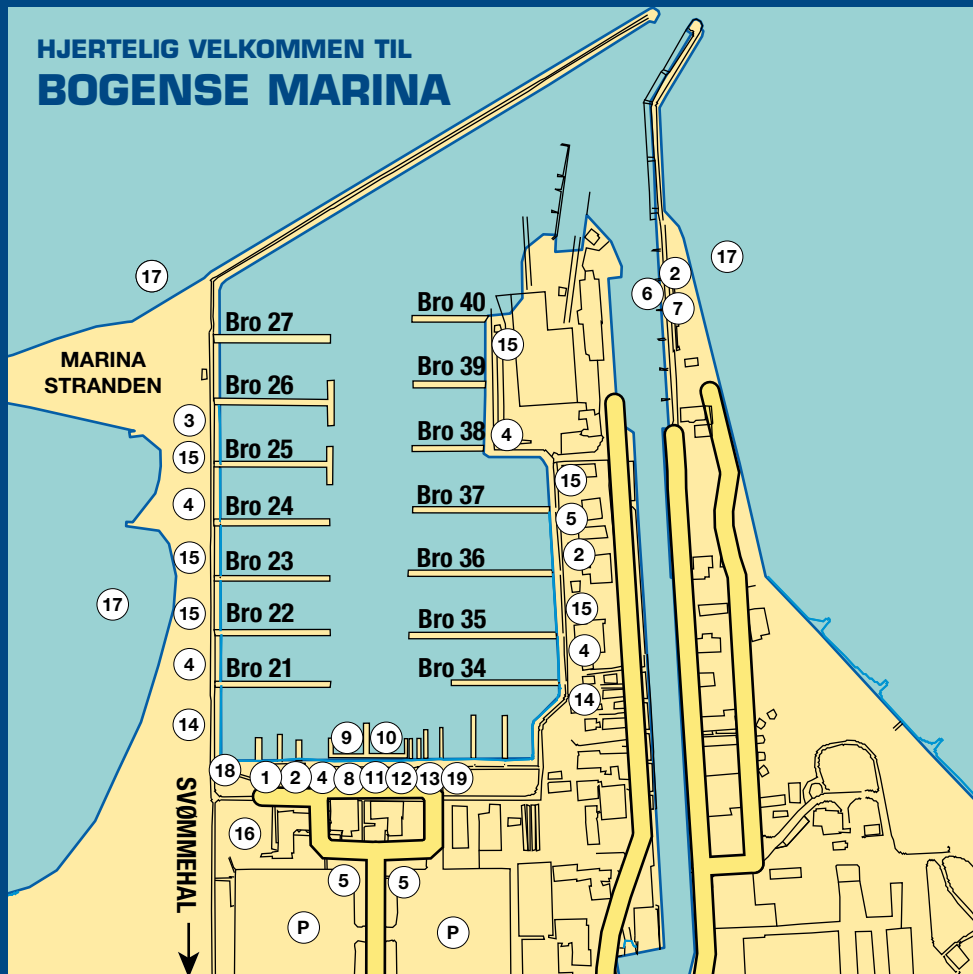


# HJERTELIG VELKOMMEN TIL BOGENSE MARINA



## SYMBOLFORKLARING ZEICHENERKLÄRUNG

- |   |  |   |
|---|--|---|
| 1. Havnekontor/havnepenge/Sep-key nøgle /Hafenmesterei      | 7. Udslagskumme/transportable toiletter/Entleeren von transportablen Toiletten | 14. Hundetoilet/ Hundetoilette                    |
| 2. Toilet/Bad/ Toilette/Dusche                              | 8. Møntvask/ Münzwashmaschine  | 15. Grill   |
| 3. Toilet/Toilette  | 9. Benzin/diesel   | 16. Legeplads/Spielplatz                          |
| 4. Affald/ renovation/Abfall                                | 10. Mastekran/Kran   | 17. Badestrand/ Badestrand                        |
| 5. Miljøgård/ Sondermülldeponie                             | 11. Telefonboks/ Kartentelefon   | 18. Petanque                                      |
| 6. Modtageanl./bundvand/ toiletvand/Annahmestation/Abwasser | 12. Postkasse/Briefkaste   | 19. Internet/TV/Køkken Internetz/Fernseher/ Küche |
|   | 13. Cykler, udlån/ Fahrradvermietung   |   |



**HAVN OG MARINA** ejes af Nordfyns Kommune, som igennem de senere år har afsat betydelige midler for at gøre området til et tiltrækkende fritidssted og populært besøgsmaal for såvel byens borgere som havnens brugere.

**HAVNEN** - »Den gamle havn« var i næsten 100 år en fiskeri- og erhvervshavn. Et større antal kuttere havde hjemsted i Bogense, nu er kun få tilbage. Ind- og udskibning af tømmer, korn, kul og koks gav også travlhed ved molerne. Nu er den epoke slut.

**VESTRE MOLE** er idag forbeholdt fiskeri og erhvervsliv mens **ØSTRE MOLE** helt i tidens stil, er omdannet til bolig- forretnings- og fritidsområde. Her holder fritidssejlerne til. Kajen er udstyret med udtag for el og vand. Ingen kørende trafik - gågade.

Moletorv, forretninger, spisesteder og søbad er med til at gøre Østre Mole til et populært udflugtsmaal. Nyd udsigten og den smukke solnedgang fra havnefyret yderst på molen.

**MARINAEN** - blev etableret i 1976 og er siden udbygget og moderniseret, så den i dag har plads til 670 både. Den korte afstand til byen, placeringen mellem den gamle havn og en god badestrand - der hvor hav og bælt mødes - samt en god legeplads og få minutters gang til svømmehallen, er medvirkende til marinaens popularitet såvel hos fastligere som hos gæstesejlere.



**HAFEN UND MARINA** sind Besitz der Stadt Bogense. Die Anlagen sind in den letzten Jahren mit erheblichen kommunalen Mitteln erneut worden, um sie für Einheimische wie für fremde Besucher attraktiv hervorzutreten.

**HAFEN** - »Der alte Hafen« war fast 100 Jahre lang Fischerei- und Güterumschlaghafen. Eine große Anzahl von Fischkuttern hatten hier ihren Heimathafen. Heute sind es nur noch ein paar übrig. Der Umschlag von Gütern wie Holz, Kohle, Koks und Getreide bestimmte damals das rege Treiben an den Kais. Diese Epoche ist heute vorbei.

**VESTRE MOLE** ist heute dem Erwerbsleben und der Fischerei vorbehalten.

**ØSTRE MOLE** ist im Trend der Zeit zu Wohn-, Geschäfts- und Freizeitzone umgestaltet worden, wo auch Freizeitsegler legen an. Der Kai ist mit Anschlüssen zum Strom und Wasser versehen. Die Fußgängerzone mit Markt, Geschäfte, Restaurants und Badeanstalt macht ‚Østre Mole‘ zu einem beliebten Ausflugsziel. Genießen Sie den Sonnenuntergang und die Aussicht am Hafenleuchtturm am äußersten Ende der Mole.

**DIE MARINA**, der Yachthafen Bogenses, wurde 1976 eröffnet, ist seither erweitert und modernisiert worden, hat heute für 670 Boote Platz. Der kurze Abstand zur Stadt (etwa 500 Meter), die Lage zwischen ‚Alten Hafen‘ und kinderfreundlichen Badestrand und Spielplatz, und mit nur 300 Meter zum Hallenbad, das alles trägt zu der Beliebtheit der Marina bei sowohl festliegenden als auch Gastseglern bei.



# AFFALDSSORTERING

Det blå flag vejer over Bogense Marina, som et synligt bevis på, at Nordfyns Kommune gør en aktiv indsats for at værne om miljøet.

Havnens brugere opfordres derfor til at sortere affaldet og aflevere det efter følgende retningslinier:

**MARINAEN** På marinaen er der 4 afskærmede affaldsgårde, hvor affaldet skal sorteres i husholdningsaffald, pap/karton, papir, flasker/glas og øldåser.

**HAVNEN** På havnen benyttes de opstillede renovations-sække til husholdningsaffald. Flasker/glas i flaskecontainer.

**BUNDVAND** Olieholdigt bundvand suges op ved Modtageanlægget på Østre Mole i havnen. (Selvbetjening)

**SPILDOLIE** Spildolie afleveres i Miljøgården ved havnekontoret eller miljøgården på Østre Mole.

**METAL** Jern og div. metaller afleveres i Miljøgården ved havnekontoret.

**TOILETSPILDEVAND** Toiletspildevand suges op ved Modtageanlægget på Østre Mole i havnen. (Selvbetjening)

**TRANSPORTABLE TOILETTER** Udslagskumme findes ved Modtageanlægget på Østre Mole i havnen.

**Juels CAFE**  
ØSTRE HAVNEVEJ 18  
64 81 19 11

**MOLE GRILLEN**  
ØSTRE HAVNEVEJ 30  
63 81 70 90

*- et godt sted at mødes*

**SEJLERBIKSEN**  
**Bogense Båd & Fritid**  
Sejlerkajen 8,  
5400 Bogense  
Tlf. 64 81 34 24

*- et besøg værd*

**Bogense Båd Bureau**

- Alt i udstyr til dig og din båd
- Anvisning og salg af velholdte både

Sejlerkajen 5, Bogense  
Tlf. 64 81 32 32 - Mobil 2444 2236 - Fax 6481 3238  
[www.Bogensebb.dk](http://www.Bogensebb.dk) - [info@Bogensebb.dk](mailto:info@Bogensebb.dk)

**Hotel & Café**

**Lunds Hotel**

Østre Mole 24 - Bogense  
Tlf. 76 301 601  
[www.lundshotel.dk](http://www.lundshotel.dk)  
[info@lundshotel.dk](mailto:info@lundshotel.dk)

**STARK**

Ø. Havnevej 6 - 5400 Bogense  
**Tlf. 64 81 16 81**

**REMA 1000**

VESTERGADE 11-13 · BOGENSE

ÅBNINGSTIDER:  
Man-fre kl. 9-20 · Lørdag kl. 9-16  
1. søndag i mdr. kl. 10-16

**PÅ TOPPEN AF FYN**

**UDSTYR TIL BÅDFOLKET**

Flamingo

**Båd og Motor Service Bogense**  
V. Havnevej 15 · Bogense. Tlf. 64 81 18 85  
[www.baadogmotor.dk](http://www.baadogmotor.dk)



# MÜLLSORTIERUNG

Die blaue Flagge weht über den Yachthafen als Zeichen dafür, daß Nordfyn sich aktiv für die Umwelt einsetzt.

Wir bitten darum die Benutzer des Hafens ihren Abfall zu sortieren und ihn nach folgenden Regeln zu entsorgen.

## DIE MARINA

In der Marine befinden sich 4 abgezäunte Mülledeponien mit Behälter für Haushalts-/Restmüll Papper/Papier - Flaschen/Glas - Bierdosen.

## HAFEN

Hier benutzen Sie bitte die aufgestellten Abfallsäcke. Flaschen/Glas kommen in den Glascontainer.

## BILGENWASSER

Ölhaltiges Bilgenwasser ist bei der Annahmestation am Østre Mole aufzusaugen. Selbstbedienung.

## ALTÖL

Altöl geben Sie bitte in der Sondermülledeponie beim Hafengebäude ab.

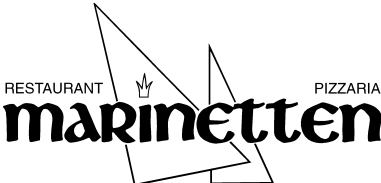
## TOILETTE-ABWASSER

Abwasser der Toiletten ist bei der Annahmestelle am Østre Mole aufzusaugen. Selbstbedienung.

## MOBILE TOILETTE

Entsorgung in der Selbstbedienungsanlage am »Østre Mole«

③



RESTAURANT **marinetten** PIZZARIA

Sejlerkajen 6 · Bogense Tlf. 64 81 18 80

⑥



**Nordfyns Bank**

- Pengeautomat
- Geldautomat
- Cash dispenser

Adelgade 49 · Bogense

④



**BOGENSE Yacht Service ApS**

Sommer- og vinteropbevaring i hal.

Sejlerkajen 10 · Bogense Marina  
Tlf. 64 81 36 75 · Bil 40 21 17 75  
Fax 64 81 31 75  
info@bys.dk · www.bys.dk

⑦



**Bruuns**

TRIP TRAP **SIGNAL**

ØSTRE HAVNEVEJ 22 · BOGENSE · TLF. 63 81 70 02

⑱

**Så mangler der ikke noget!**



Alt hvad hjertet kan begære af kød, vin, friskbagt brød, dagligvarer, frisk frugt og grønt

**LASSE OG PALLE**  
Vestre Engvej 2 · Bogense  
Tlf. 64 81 21 45

②



**fakta**

Det ta'r kun 5 minutter

Adelgade 101 i Bogense

⑫

**Kyst Camping, Bogense**

Eneste plads på Nordfyn med havudsigt!

Østre Havnevej 1 · Bogense

www.kystcamping.dk Tlf. 64 81 14 43

## **Position:**

55°34,2'N. 10°04,7'E.

## **Besejling:**

Største dybde i marina 3,00 meter. I gl. havn 4,00 meter (Middel vandstand).

## **Antal bådpladser:**

777 pladser

## **Havnekontoret:**

Sejlerkajen 13, 5400 Bogense.

e-mail: havn@nordfynskommune.dk

tlf. 64 81 21 15 - 64 82 87 37.

Kontoret er åbent i sejl sæsonen fra 8.30 - 9.30 og 16.00 - 17.30. Forlades båden i flere dage skal havnefogden informeres herom.

## **Havnefoged:**

Tlf. 64 81 21 15 - 64 82 87 37.

## **Havnepenge:**

Betales i automat ved havnekontoret straks efter ankomsten og klæbemærket placeres på båden på et fra broen synligt sted. Der kan benyttes dkr.: 100, 50, 20, 10 og 5. Euro: 20 og 10.

## **Gæstetoiletter og bad:**

Ved havnekontoret, bro 26 (kun toiletter) og Bro 36 i marinaen. Østre Mole ved Modtageranlægget. Fri adgang til toiletterne. Familiebaderum ved havnekontoret og Ø. Mole. For adgang til vaske og baderum benyttes nøgle - Sep-key som købes i automat ved havnekontoret.

## **Adgangsnøgle (Sep-key)**

Købes/returneres i automat ved havnekontoret. Dep. og restbeløb på nøglen udbetales.

## **Møntvask/tørretumbler:**

Ved havnekontoret, samme nøgle som til vaske- og baderum benyttes. Købes i automat ved havnekontoret.

## **EI:**

220V på alle broer. Tåler ikke tilslutning af varmeapparater og større el-forbrugende genstande.

## **Vand:**

Udtag på alle broerne - drikkevand.

## **Servicekaj, marinaen:**

Benzin og dieselolie kan tankes ved havnekontoret.

Max. 15 min. ophold ved tankanlæg.

Betjening: Bogense Bådbureau.

Mastekran og slæbested kan benyttes gratis. Benyttelse af travellift - max. 20 tons - bestilles på havnekontoret. Bådstativ kan lejes for en kortere periode. Af- og pålæsning ved kajen tilladt.

## **Affald, dagrenovation:**

Marinaen: Affaldet skal sorteres - husholdningsaffald, øldåser, pap/karton, avispapir og flasker - afleveres i de aflukkede gårde ved bro 22, 25, 36, 38 og miljøgården bag havnekontoret, V. Mole.

Havnen: Husholdningsaffald i de opstillede renovations-sække. Flasker i flaskecontainer.

## **Affald, miljøaffald:**

Spildolie, maling, jern/metal, og batterier/akkumulatører afleveres i Miljøgården bag havnekontoret.

Toiletvand og olieholdigt bundvand pumpes op i Modtageanlægget på Østre Mole.

## **Telefon/ postkasse:**

Telefon og postkasse ved havnekontoret. Postkassen tømmes dagligt i sejl sæsonen.

## **Telefonliste:**

Alarm	112
Falcks Redningskorps	70 10 20 30
Politi	66 14 14 48
Lægevagten	65 90 60 40
Bogense Apotek	64 81 10 11
Turistkontoret	64 81 20 44
Havnekontoret	64 81 21 15



## Position:

55°34,2'N. 10°04,7'E.

## Ansteuerung:

Großte Wassertiefe in der Marina 3,00 m, im Fischereihafen 4,00 m (mittlerer Wasserstand)

## Kapazität:

777 Boote

## Hafenbüro

am Seglerkai (Sejlerkajen 13, 5400 Bogense.)

Email: havn@nordfykommune.dk

Tel: 64 81 21 15 - 64 82 87 37

Öffnungszeiten in der Segelsaison: 8.30-9.30 und 16.00-17.30 Uhr

Falls Sie Ihr Boot für mehrere Tage verlassen, bitte dem Hafenmeister benachrichtigen.

## Hafenmeister:

Tel: 64 81 21 15 - 64 82 87 37

## Liegegeld:

ist unmittelbar nach der Ankunft im Automaten am Hafentempel zu bezahlen.

Der Aufkleber muss auf dem Boot so aufgeklebt werden, dass er von der Brücke aus sichtbar ist.

Sie können mit DKK 100, 50, 20, 10 oder mit Euro 20 und 10 bezahlen.

## Toiletten und Duschen:

Toiletten finden Sie neben dem Hafentempel, am Bootssteg 26 und 36 sowie bei der Annahmestelle 'Østre Mole', kostenlose Benutzung.

Zutritt zu den Wasch- und Duschräumen nur mit 'Sep-Key' möglich, den Sie im Automaten am Hafentempel kaufen.

## Sep-Key

Kaufen Sie im Automaten am Hafentempel, wo Sie auch Depositum und evt. Restsumme ausbezahlt bekommen.

## Münzwaschmaschine/-wäschetrockner

werden auch mit Sep-Key betätigt.

## Strom

220 Volt an allen Bootsstegen.

Nicht für Heizkörper und Geräte mit hohen Stromabnahme.

## Wasser:

Wasserhöhe an allen Bootsstegen, Trinkwasser.

## Dienstleistungsbereich

Benzin- und Dieseltankstelle gegenüber dem Hafentempel.

Bezahlung beim Schiffshändler.

Mastenkran und Bootslift sind kostenlos zu benutzen.

Bootsgestell kann für eine kürzere Zeit gemietet werden.

## Abfallentsorgung

**In der Marina** muss Müll sortiert werden: Haushalts-/Restmüll - Pappe/Papier - Flaschen/Glas und Bierdosen bitte getrennt an die Mülldeponien abgeben, die Sie am Steg 22, 25, 36, 38 und hinter dem Hafentempel finden.

## Hafen:

Hier benutzen Sie bitte die aufgestellten Abfallsäcke.

Flaschen/Glas kommen in den Glascontainer

## Sondermüll

Altöl, Farbe, Eisen/Metall und Batterien/Akkus liefern Sie in der Sondermülldeponie hinter dem Hafentempel ab.

Toilettenwasser und ölhaltiges Bilgenwasser ist bei der selbstbedienten Annahmestelle 'Østre Mole' aufzusaugen.

## Telefon/Briefkasten

finden Sie am Hafentempel. Der Briefkasten wird in der Segelsaison täglich entleert.

## Telefonliste:

Notruf	112
Falcks Rettungsdienst	70 10 20 30
Polizei	66 14 14 48
Notarzt ab 16.00Uhr	65 90 60 40
Bogense Apotheke	64 81 10 11
Touristenbüro	64 81 20 44
Hafentempel	64 81 21 15



1. Nordfyns Turistbureau / Fremdenverkehrsbüro
2. Fakta Supermarkedt/ Supermarkt
3. Restaurant Marinetten
4. Lunds Hotel & Café
5. Guldbageren / Bäckerei
6. Nordfyns Bank / Bank Geldautomat
7. Bruuns, tøj og kunsthåndværk/ Kleider, Kunsthandwerk
8. Restaurant Bådebyggeriet
9. STARK byggecenter / Baumarkt
10. Den Gl. Købmandsgard, møbler/ Möbelgeschäft
11. Bogense Bådbureau / Bootsbüro
12. Rema 1000 supermarked / Supermarkt
13. MM yacht Værft
14. Bogense Yacht Service, malerværksted
15. Bogense Hotel/ Hotel/Gaststätte
16. Sejler Biksen, sejlmager / Segelmacher
17. Guldsmed Maegaard / Goldschmied
18. Super Best Supermarkedt/ Supermarkt
19. Posthus/Postamt
20. Røde kro / Kneipe
21. Juels Cafe / Molegrillen
22. Båd & Motor Service/ Boots service
23. Rådhuskroen/ Kneipe
24. Cafe & Restaurant Røgeriet / Restaurant
25. Kyst camping Bogense
26. Bogense Apotek / Apotheke
27. Bogense Rådhus, Politi / Rathaus, Polizei
28. Falck redningskorps / Rettungsdienst
29. Lægehus / Arzt
30. Bogense Svømmehal / Hallenbad
31. Rutebilstation, Museum / ZOB, Museum
32. Bogense Fiskesø/ Put & Take
33. Statoil / Tankstelle
34. Bogense Strand Camping







## GULDSMED MÆGAARD

Guld • Sølv • Ure  
v. Per Mægaard  
Østergade 5 • 5400 Bogense  
Tlf. 64 81 35 81



• SØLV • GULD • URE • VÆRKSTED

MERE END 275 BUTIKKER I LANDSD.EKKENDE BYTTESERVICE

**STORT UDVALG I BRØD,** (5)  
**FRISKE PIZZA, PITABRØD & SANDWICH**



Adelgade 114 • Bogense  
Tlf. 64 81 10 02 • Fax 64 81 28 02



**VELKOMMEN TIL BOGENSE**

Få alle oplysninger  
om egnens seværdigheder  
og aktiviteter hos: (1)

**NORDFYNS TURISTBUREAU**

Adelgade 13 • Bogense • Tlf. 64 81 20 44 • [www.nordfyns-turist.dk](http://www.nordfyns-turist.dk)

**Fiskehuset Bogense**

....en naturlig oplevelse!

- FRISKE FISK
- FISKERESTAURANT
- LEVENDE MUSIK HVER LØRDAG

Vestre Havnevej 19 • Bogense  
☎ 64811072 • [www.fiskehuset-bogense.dk](http://www.fiskehuset-bogense.dk)



**DIN SERVICEVOGN PÅ HAVNEN**  
[www.kyster-marine.dk](http://www.kyster-marine.dk)

**FORHANDLER AF:**

RAYMARINE - SIMRAD - EBERSPÄCHER  
 NAVICO - GARMIN - FURUNO - SILVA  
 NEXUS - WEBASTO - HEMPEL - DANTEC  
 FLEX-O-FOLD - VETUS - KJØLLER - WATSKI  
 PALBY MARINEWORLD - INTERNATIONAL  
 SPEC. BOVPROPELLER



# KYSTER

## MARINE

v/Jens Kyster Rasmussen  
Tlf. 40 18 82 48

**Bogense Byens** (15)  
**hotel** *bedste spisested*

Stort à la carte kort på tysk og engelsk  
 Smørrebrød - platter. Anretninger (min. 4 couv.)  
 Specialiteter - stort udvalg i fiskeretter

Adelgade 56 - 5400 Bogense - Tlf. 64 81 11 08



**Byens hyggeligste bar** (22)

**Udendørs  
servering**



**Udendørs  
servering**

**Bar - Bodega - Pool - Billard**

Frisk, koldt fadøl - Bier vom Fass - Draft beer  
 Åbent Dagligt - Offen Täglich - Open Daily kl. 10.00-05.00

Skovvej 8 / Østergade 16, Bogense, Tlf. 6481 1661



# RØDE KRO <sup>(19)</sup>

HELE BYENS LEGEPLADS

TORVEGADE · BOGENSE · TLF. 64 81 11 87

Vestre Havnevej 29A · Bogense · Tlf. 64 81 10 84

CAFÉ & RESTAURANT

*Røgeriet* <sup>(23)</sup>



[www.restaurant-roegeriet.dk](http://www.restaurant-roegeriet.dk)

Få en unik møbeloplevelse

Den gamle Købmandsgård <sup>(10)</sup>

Østergade 19  
Bogense

Tlf. 6481 1457



[www.dgk-moebler.dk](http://www.dgk-moebler.dk)

**MM** YACHT VÆRFT ApS <sup>(13)</sup>

SEJLERKAJEN 10 · BOGENSE

TLF. +45 64 81 32 09  
40 87 23 09

RESTAURANT  
BÅDEBYGGERIET



Restaurant Bådebyggeriet <sup>(8)</sup>

Vestre Havnevej 11

DK – 5400 Bogense

Tlf.: + 45 63 81 00 60

[info@baadebyggeriet.com](mailto:info@baadebyggeriet.com)

[www.baadebyggeriet.com](http://www.baadebyggeriet.com)

brug **AUTOMATEN** <sup>(32)</sup>



**STATOIL**

Odensevej 136, Bogense  
Tlf. 64 81 10 50

**WELLNESS** <sup>(29)</sup>

Forkæl dig selv



- 2 varmvandsbassiner på 32°
- 25 m bassin på 27°
- 35 m rutschebane
- sauna og solarium
- massage
- infrarød kabine
- tyrkisk dampbad
- fitness

Medbring annoncen – få en GRATIS Cola i cafeeriet

BOGENSE  
FERIEPARK



[wellness.bogenseferiepark.dk](http://wellness.bogenseferiepark.dk)  
Vestre Engvej 5, Bogense · Tlf: 64 81 35 08



**nordfyns**  
**kommune**

## **BOGENSE MARINA**

Havnefoged Poul Erik Nielsen • Sejlerkajen 13 • 5400 Bogense

Telefon 64 82 87 37 - Telefontid 08.00-09.00

e-mail: [havn@nordfynskommune.dk](mailto:havn@nordfynskommune.dk) - [www.nordfyns-turist.dk](http://www.nordfyns-turist.dk)

KONTORETS ÅBNINGSTIDER I SEJLSÆSONEN kl. 8.30 - 9.30 og kl. 16.00 - 17.30



VELKOMMEN TIL  
**Bogense Marina**

*Herzlich Willkommen in der Bogense Marina*